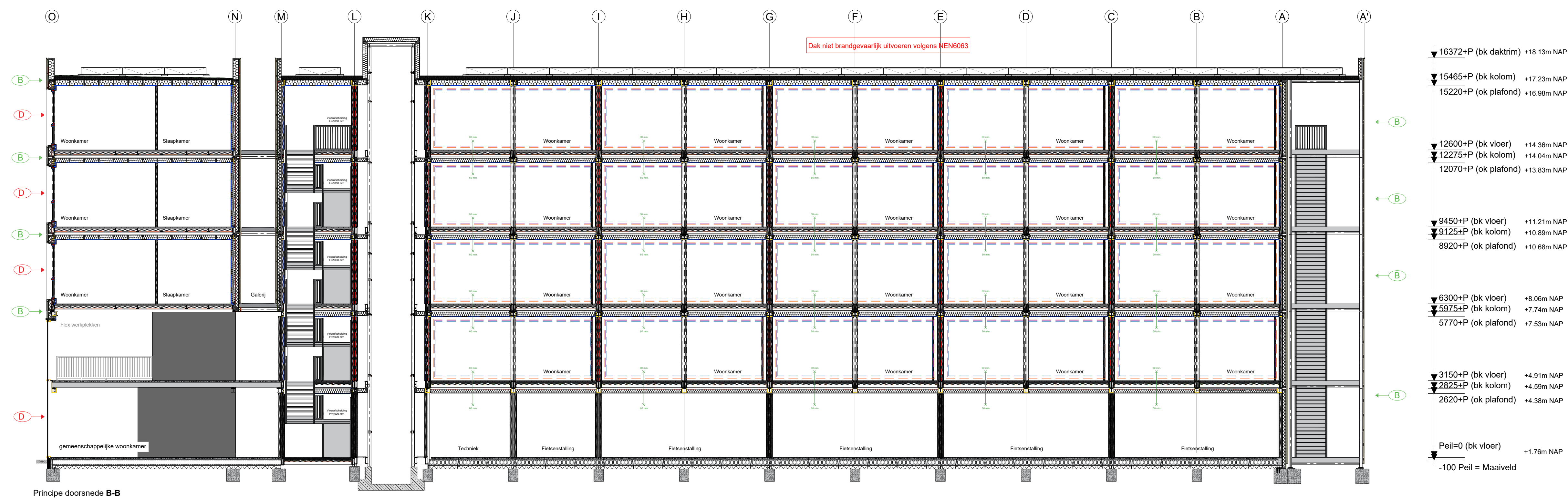




Linkergeve



Achtergeve

Principe doorsnede **B-B**

MATERIALEN- EN KLEURENSTAAT			
NR	ONDERDEEL	MATERIAAL	KLEUR
01	Gevelafwerking A	Stalen profielplaat SAB Merlon 30/415-100 en SAB Merlon 30/415-175 Dikte 0,75 mm	Voorzien van een Prisma coating in de kleur Ephyra
02	Gevelafwerking B	Vlakke beplating	Roekpanel Platium
03	Gevelafwerking C	Houten geveldelen in twee breedtes	Voorvergijsd
04	Deurkozijnen & deuren	Hout	RAL 7022
05	Schulfdeur	Aluminium	RAL 7022
06	Raamkozijnen & ramen	Kunststof	RAL 7022
07	Vliesgevel	Aluminium	RAL 7022
08	Galerij	Staal	RAL 7022
09	Dakbedekking	EPDM	Zwart
10	Dakrand	Aluminium	RAL 7022

## OPBOUW

Wanden, vloer, plafond, dak & dakrand

<p><b>OUPDO LANGSGEVEL</b> (van boven naar beneden )</p> <p>Rc 2 4,7 m<sup>2</sup>kW</p> <ul style="list-style-type: none"> <li>- Stalen profielplaat SAB Merlon 30x15 100/175</li> <li>- Houten steun en regels</li> <li>- <b>Morgivert 150RF, brandklasse B dampen/vochtterende folie</b></li> <li>- Cementgebonden plaat 18 mm, brandklasse A2-S1, d0</li> <li>- Houten stijlen en regelwerk h.o.h. 600 mm</li> <li>- rand    58 x 120 mm</li> <li>- tussen    44 x 70 mm</li> <li>- Standaard Rockono Base Vario 35kg/m<sup>3</sup>, 120 mm</li> <li>- OSB plaat 12 mm</li>   <li>- Spouw dak 10 mm</li>   <li>- <b>Morgivert 150RF, brandklasse B dampen/vochtterende folie</b></li> <li>- Houten stijlen en regelwerk h.o.h. 600 mm</li> <li>- rand    58 x 70 mm</li> <li>- tussen    44 x 70 mm</li> <li>- Standaard Rockono Base Vario 35kg/m<sup>3</sup>, 120 mm</li> <li>- Ecotek PE folie 0,2 mm, Sd=100</li> <li>- Houten stijlen en regelwerk h.o.h. 600 mm</li> <li>- rand    58 x 70 mm</li> <li>- tussen    44 x 70 mm</li> <li>- Standaard Rockono Base Vario 35kg/m<sup>3</sup>, 120 mm</li> <li>- Ecotek PE folie 0,2 mm, Sd=100</li> <li>- Fermalco gipsvezelplaat GF-LW-IC2 12,5 mm</li> <li>- Fermalco gipsvezelplaat GF-LW-IC2 12,5 mm</li> </ul>	<p><b>OUPDO STAALRETOENVOLIER BEGANE GROND</b> (van boven naar beneden )</p> <p>Rc 2 3,7 m<sup>2</sup>kW</p> <ul style="list-style-type: none"> <li>- Gewapent beton 80 mm</li> <li>- Stewerol 100 mm &amp; 90 mm EPS gefoerd met 88 x 240 UNI-flux plugs</li> <li>- Dampoortafstande folie</li>   <li>- <b>OUPDO STAALRETOENVOLIER</b> (van boven naar beneden )</li>   <li>- Gewapent beton 80 mm</li> <li>- Stewerol Roofkit 100 mm gefoerd met 88 x 150 UNI-flux plug</li> <li>- Dampoortafstande folie</li> </ul>
<p><b>OUPDO WONINGSCHIEDENDEWAND</b> (van links naar rechts )</p> <ul style="list-style-type: none"> <li>- Fermalco gipsvezelplaat GF-LW-IC2-C1 12,5 mm</li> <li>- Ecotek PE folie 0,2 mm, Sd=100</li> <li>- Houten stijlen en regelwerk h.o.h. 600 mm</li> <li>- rand    58 x 70 mm</li> <li>- tussen    44 x 70 mm</li> <li>- Standaard Rockono Base Vario 35kg/m<sup>3</sup>, 120 mm</li> <li>- Morgivert 150RF, brandklasse B dampen/vochtterende folie</li>   <li>- Spouw 80 mm</li>   <li>- <b>Morgivert 150RF, brandklasse B dampen/vochtterende folie</b></li> <li>- Houten stijlen en regelwerk h.o.h. 600 mm</li> <li>- rand    58 x 70 mm</li> <li>- tussen    44 x 70 mm</li> <li>- Standaard Rockono Base Vario 35kg/m<sup>3</sup>, 120 mm</li> <li>- Ecotek PE folie 0,2 mm, Sd=100</li> <li>- Fermalco gipsvezelplaat GF-LW-IC2-C1 12,5 mm</li> <li>- Fermalco gipsvezelplaat GF-LW-IC2-C1 12,5 mm</li> </ul>	<p><b>OUPDO PLATFOND</b> (van boven naar beneden )</p> <p>PVC folie (waterdicht)</p> <ul style="list-style-type: none"> <li>- OSB plaat 12 mm</li> <li>- v.z.v. met groef!</li> <li>- Houten balklagic</li> <li>- Randbalk &amp; plaatsanden : 58 x 170 mm</li> <li>- Standaard Rockono Base Vario 35 kg/m<sup>3</sup></li> <li>- Ecotek PE folie 0,2 mm, Sd=100</li> <li>- Promaxon, 18 mm</li> </ul>
<p><b>OUPDO SCHIEDENDE WAND TRADITIONEEL</b> (van links naar rechts )</p> <ul style="list-style-type: none"> <li>- Gipsplaat 12,5 mm</li> <li>- Milt Stuf wand 75 mm, h.o.h. 400 mm</li> <li>- Standaard Rockono Base Vario 35kg/m<sup>3</sup>, 120 mm</li> <li>- Gipsplaat 12,5 mm</li> </ul> <p><b>OUPDO KANAALPLATTVOLIER</b> (van boven naar beneden )</p> <ul style="list-style-type: none"> <li>- Geventerde vloer 70 mm</li> <li>- Getoetste kanaalvloerbegroot A260</li> </ul>	<p><b>OUPDO PLATFOND TRADITIONEEL</b> (van boven naar beneden )</p> <ul style="list-style-type: none"> <li>- <b>Morgivert 150RF, brandklasse B dampen/vochtterende folie</b></li> <li>- Milt stuf frame 150 mm</li> <li>- v.z.v. met groef!</li> <li>- Houten balklagic</li> <li>- Randbalk &amp; plaatsanden : 58 x 220 mm</li> <li>- Standaard Rockono Base Vario 35 kg/m<sup>3</sup></li> <li>- Promaxon, 18 mm</li> <li>- Regelpwikel</li> <li>- Promaxon, 18 mm</li> </ul> <p><b>OUPDO DAK</b> (van boven naar beneden )</p> <p>Rc 2 7,5 m<sup>2</sup>kW</p> <ul style="list-style-type: none"> <li>- <b>Sclagge dakpannen</b></li> <li>- Abschotheide EPS 50 - 163 mm</li> <li>- OSB plaat 15 mm</li> <li>- v.z.v. met groef!</li> <li>- Houten balklagic</li> <li>- Randbalk &amp; plaatsanden : 58 x 220 mm</li> <li>- Standaard Rockono Base Vario 35 kg/m<sup>3</sup></li> <li>- Ecotek PE folie 0,2 mm, Sd=100</li> <li>- Promaxon, 18 mm</li> </ul>


## RENVOOI

[illegible]

J   24-08-23	EvdE	Diverse wijzigingen volgens opmerkingen.
I   23-08-23	EvdE	Diverse wijzigingen volgens opmerkingen.
H   17-08-23	EvdE	Diverse wijzigingen volgens opmerkingen adviseurs.
G   16-08-23	EvdE	Wijziging afmeting kozijnen i.v.m. daglicht.
F   27-07-23	EvdE	Diverse wijzigingen volgens opmerkingen 25/07.

Project:	Realisatie woningbouw BEFU
Opdrachtgever:	Woonin
Bouwlocatie:	Prozeeweg 51, Utrecht



Gevelaanzichten + doorsnede gebouw 1				System Status	Woningbouw Definitief	Tekenaar Datum	EntE 14-07-23	Tek. 
Projectnr.	Fase	Bladnr.					Versie	Wvb.
P.013868	PO	V06h					J	Pl. 